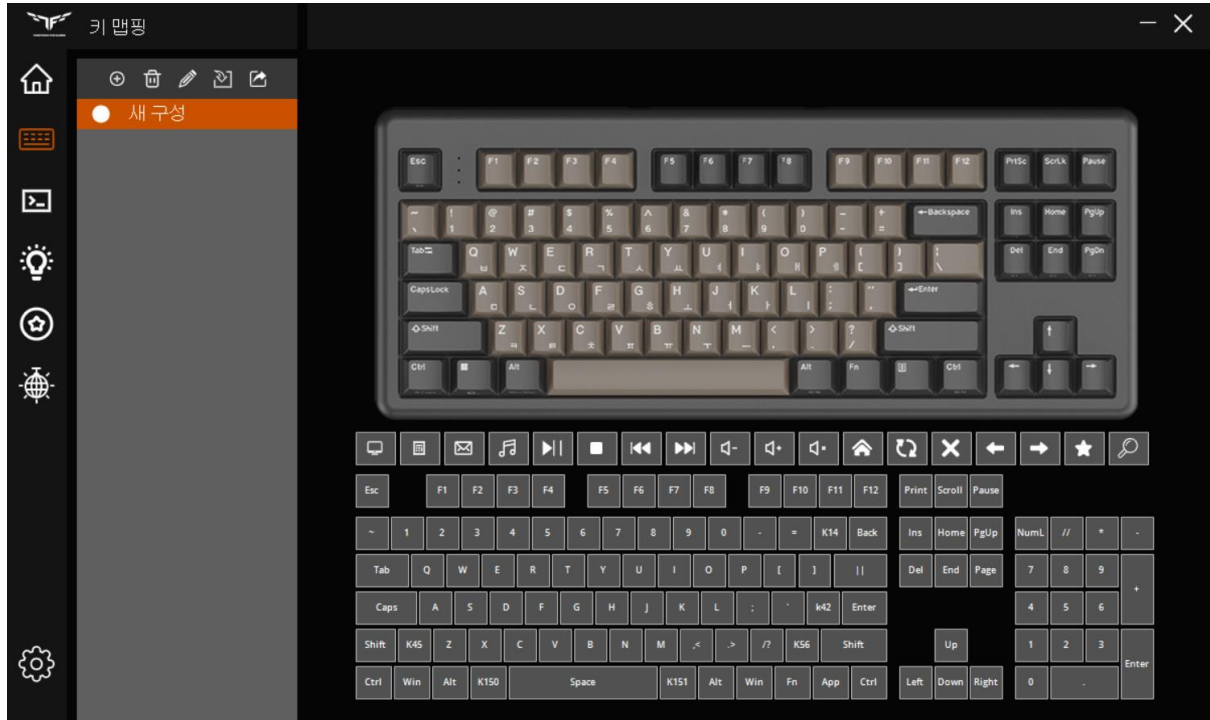


TFG ART WIRELESS V2 SOFTWARE GUIDE

키 맵핑



1. 구성 설정

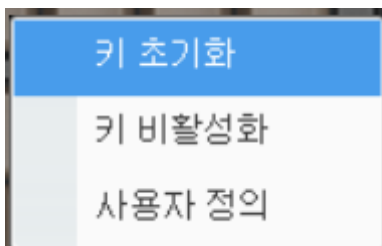
구성 추가, 구성 삭제, 이름 바꾸기, 구성 가져오기, 구성 내보내기 작업을 할 수 있습니다.

2. 키 설정

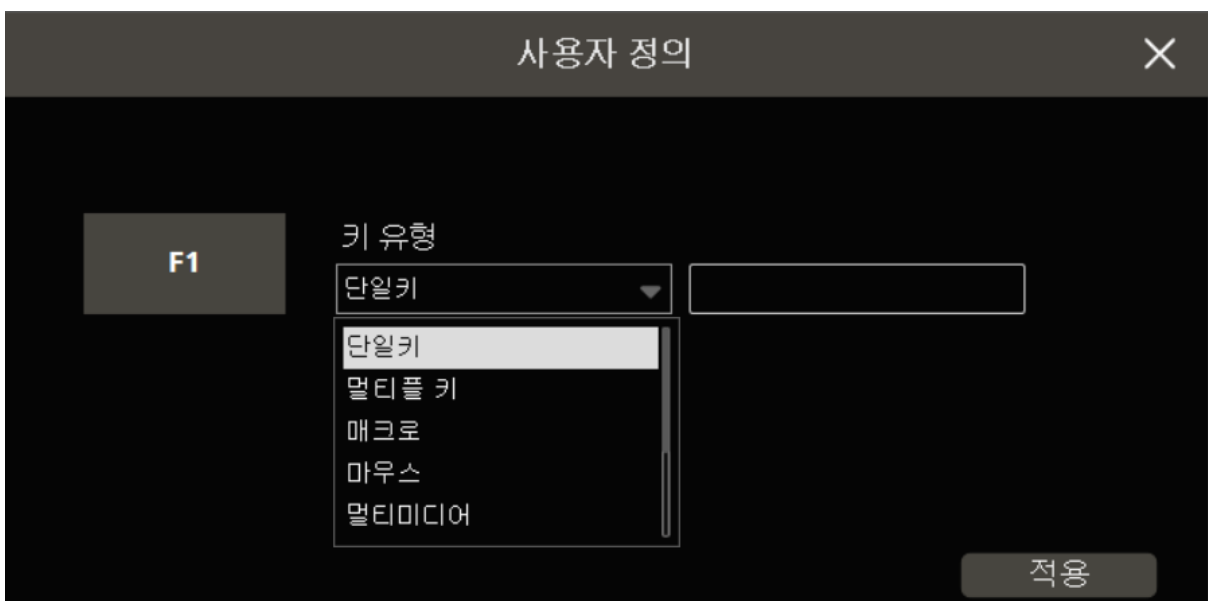
설정하고자 하는 위의 키를 누르신 뒤, 아래의 해당 역할을 수행할 키를 눌러 주시면 키 설정이 가능합니다.



키보드 배열에서 우 클릭을 하게 되면, 키 초기화, 키 비활성화, 사용자 정의 설정이 가능합니다.

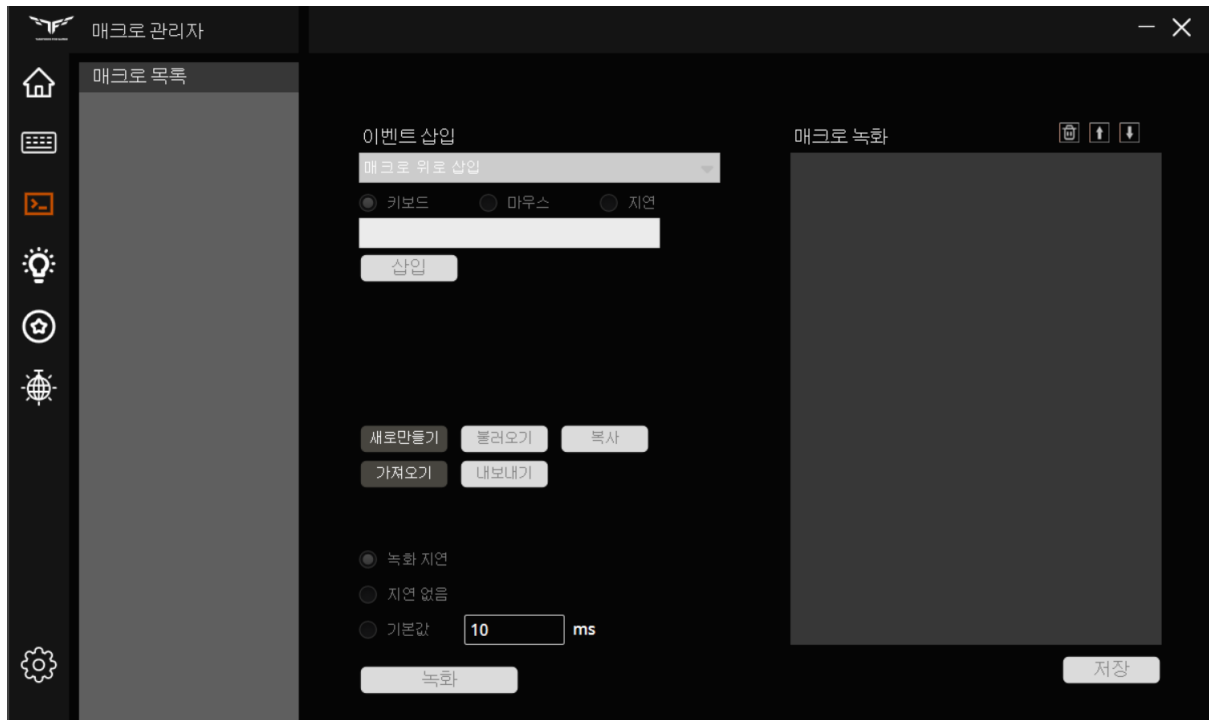


사용자 정의 에서는 키 입력 설정을 세부적으로 변환이 가능합니다.



*주의 프로그램 열기, 웹사이트 열기, 텍스트 는 프로그램이 실행된 경우에만 작동하며, 블루투스 와 2.4G 에서는 프로그램이 실행되지 않으므로 동작하지 않습니다.

매크로 관리자



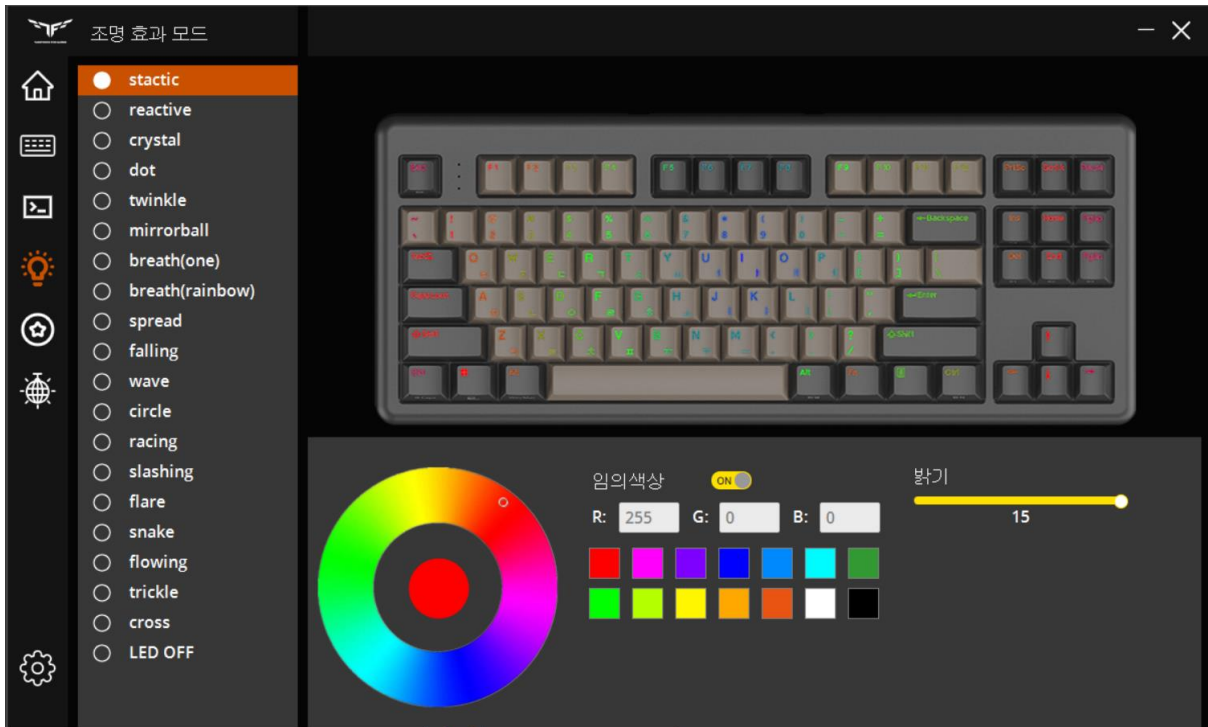
1. 이벤트 삽입

이벤트 삽입에는, 키보드 키 입력, 마우스 입력, 지연시간 설정 등을 키 삽입 또는 수정을 하실 수 있습니다.

2. 매크로 녹화

매크로 녹화의 경우, 녹화/녹화중지를 통해, 사용하고자 하는 키를 입력하여 녹화가 가능합니다.

조명 효과 모드



1. 조명 효과 모드

전체 LED 조명의 효과를 지정할 수 있습니다.



2. 개별 키 지정

각각의 개별 키 LED 색상 지정을 할 수 있습니다.



3. 사용자 정의 LED

자유롭게 각각의 키마다 LED효과나, 설정을 하실 수 있습니다.

***주의 사용자 정의 LED는 프로그램이 실행된 경우에만 작동하며, 블루투스 및 2.4G 에서는 프로그램이 실행되지 않으므로 동작하지 않습니다.**

주의사항

- 반드시 FN+PAUSE키를 눌러, 좌측 LED인디케이터가 2회 깜빡인 경우에만 키 맵핑이 작동합니다.
- 키 맵핑과, 매크로는 서로 파일이 다르므로, 각각 저장하여 주시기 바랍니다.
- 키보드 사용시에는 가급적 프로그램을 실행하여 사용 권장드립니다.