

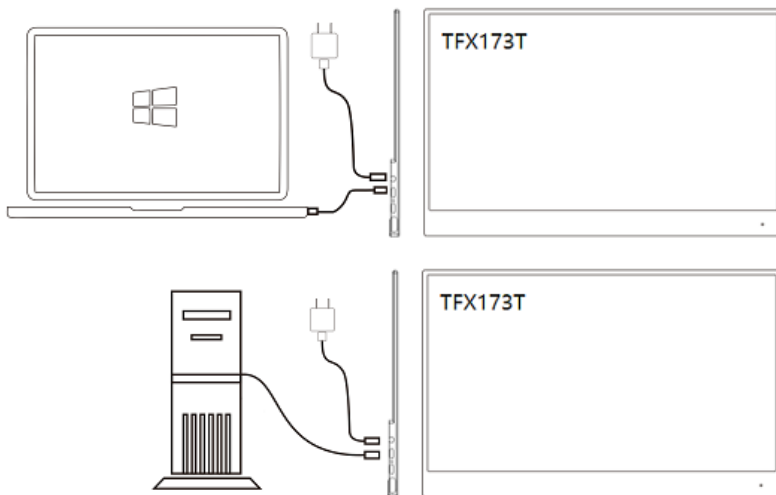
TFX173T 갤럭시 신규 모델 지원 터치 펌웨어 업데이트.

해당기종            갤럭시 S20, S21 시리즈  
                         갤럭시 Z 시리즈

해당 기종의 스마트폰 사용자 분들께서는  
터치 기능 개선을 위해 아래 펌웨어를 업데이트 하십시오.  
다운 받으신 파일의 압축을 해제후 설명에 따라  
프로그램을 설치하시고 펌웨어를 업데이트 하십시오.

펌웨어 업데이트 이후 바로 사용하실 수 있습니다.  
펌웨어 업데이트 후 모니터가 정상 작동되지 않는 경우  
고객지원실로 문의주십시오.






## 1. 장치연결



위 그림의 연결도와 같이 모니터에 전원 어댑터를 연결후 데이터 전송이 가능한  
USB A to C 케이블을 연결 하십시오.

\* 펌웨어 업데이트시 다른 USB 장치는 가급적 PC나 노트북에서 연결을 해제하십시오.  
Windows 10 OS에서만 사용이 가능합니다.

\* 다운 받은 압축파일을 해제후 아래의 파일 목록을 확인하십시오.

 S819_v1.18.00_2 020101001.hex	 S819_v1.18.00_2 020101001_011 8_6FDE	 S819_v1.18.00_2 020101001_011 8_6FDE.ect	 TFX173T 터치 펌웨어 가이드	 WingCoolTool_S etup_v1.40.02
펌웨어 파일			펌웨어설명서	펌웨어 설치파일

## 2. 펌웨어 프로그램 설치

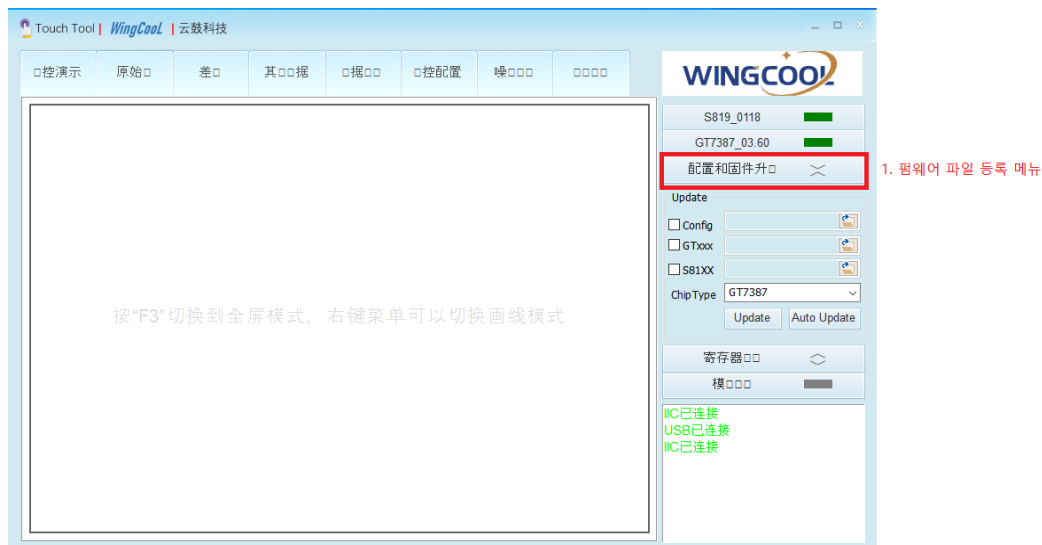
펌웨어 설치파일을 더블 클릭하여 설치를 진행 하십시오.

\* 중국어 버전이므로 아래 그림의 순서를 참고하세요.



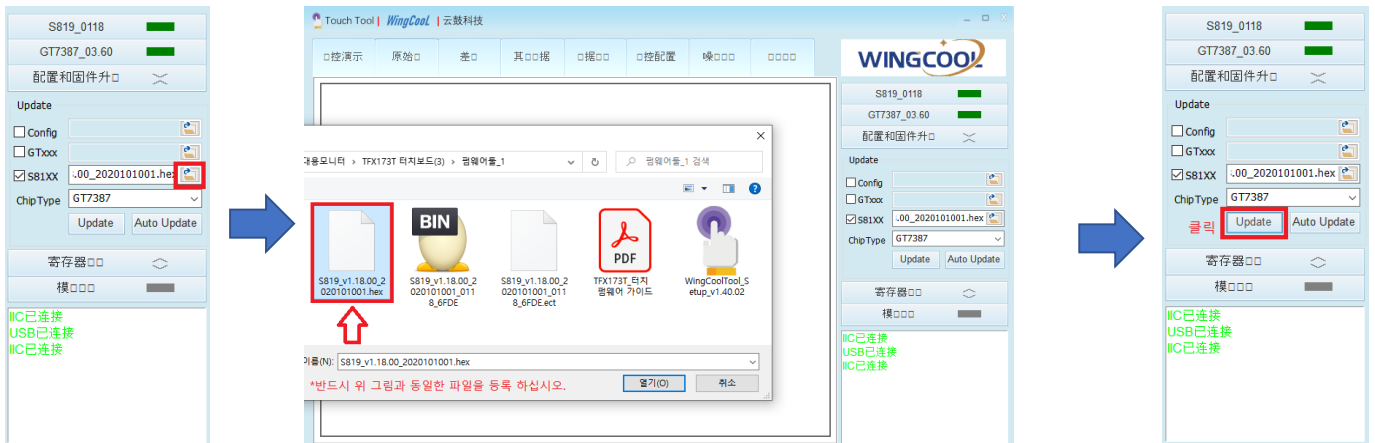
## 3. 펌웨어 업데이트

오른쪽 메뉴창 3번째 항목의 펌웨어 파일 등록 버튼을 누르면 하위 메뉴창이 열리며 다음 순서에 맞게 진행하십시오.

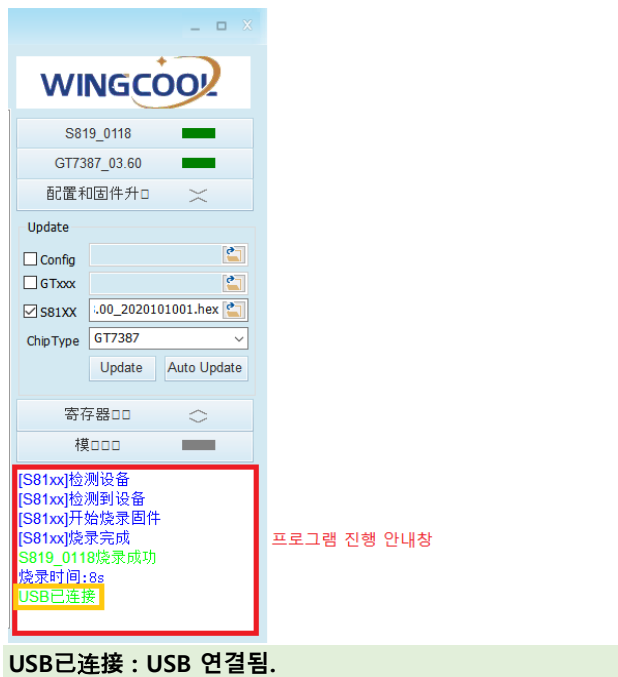


1. 파일 열기 버튼을 누르고 펌웨어 파일을 등록 하십시오.

2. 펌웨어 파일이 등록 되었다면 "Update" 버튼을 눌러주세요. 펌웨어 업데이트가 수초간 진행 됩니다.



3. 프로그램 진행 안내창에 아래와 같이 표시되며 펌웨어 업데이트가 완료됩니다.



USB已连接 : USB 연결됨.

수고 하셨습니다.