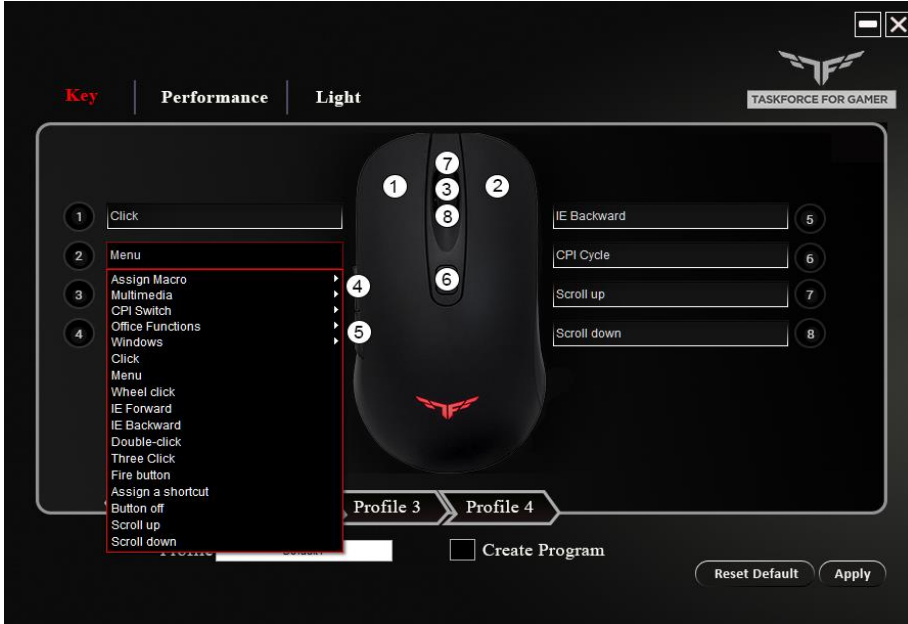


## TFG M4 Mouseware Guide

\* TFG Driver 설치시 백신, 보안 프로그램을 종료 시켜주세요.

### 버튼 설정 / Key



#### 1. 버튼 기능 선택

- 좌버튼(1번)을 제외한 7버튼의 프로그래밍 조정

#### 2. 프로파일 저장

- 1 ~ 4 까지 4곳에 저장이 가능합니다.

- Create Program 을 클릭하여 프로파일명을 지정 합니다. / 경로 지정은 사용불가

#### 3. 저장 및 초기화

- Reset Default / 모든 기능 초기화

- Apply / 저장하기

#### 4. 매크로

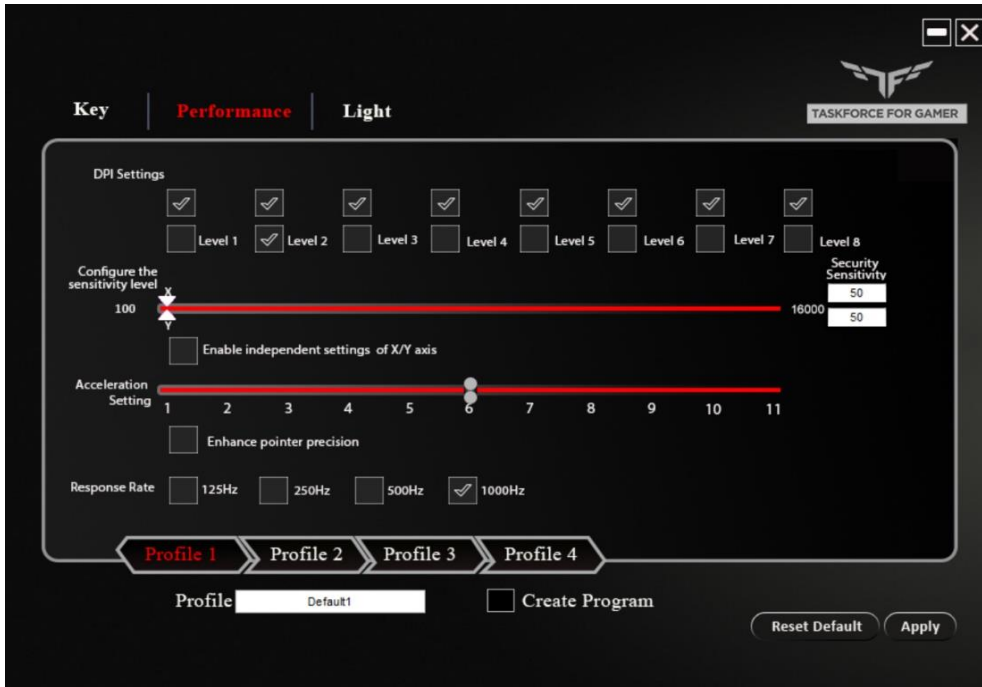
- 버튼 기능 선택 항목에서 Assign Macro -> Macro Manager를 실행합니다.

- New 버튼을 클릭하여 Assign Macro 목록에 매크로 파일명을 지정합니다.

- Record Options 항목에서 'Start Recording'을 클릭한 뒤 매크로 내용을 입력한 뒤 'Stop Recording'을 클릭하여 매크로를 저장 합니다.

\* 매크로 입력은 20byte 까지 저장이 가능합니다.

## 센서 / Performance



### 1. DPI Setting

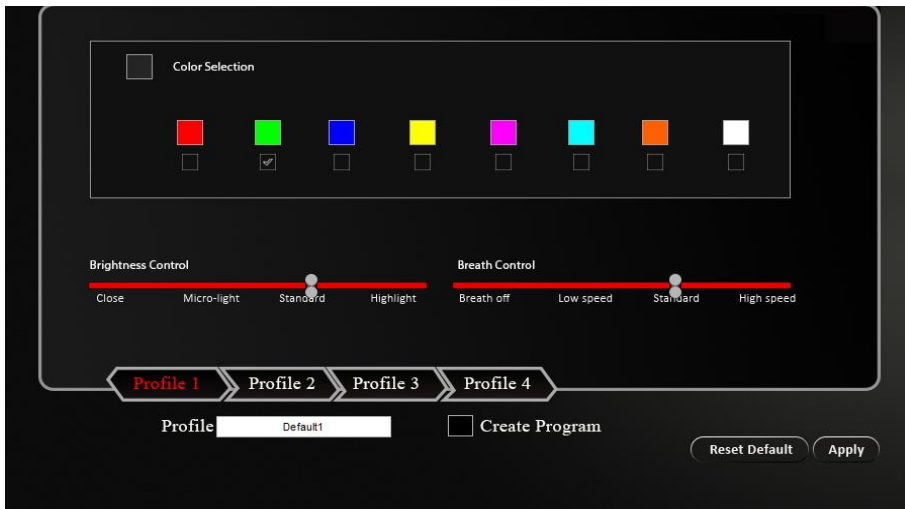
- 8단계의 DPI 값을 지정할 수 있습니다.
- 각 단계별 DPI 체크 항목을 조정하여 DPI Cycle을 변경할 수 있습니다.

### 2. DPI Level

- 100 ~ 16,000 까지 50단위로 DPI 조정이 가능합니다.
- X/Y 항목을 체크하여 가로축 / 세로축 DPI 별도로 조정이 가능합니다.
- Acceleration 항목을 체크 후 마우스 가속 단계를 조정 합니다.
- Response 항목내 폴링레이트 단계를 조정 합니다.

## Light





### 1. Color Selection

- Color Selection 항목을 체크 시 8가지의 색상이 순환 합니다.  
체크 해제 시 DPI 단계별로 색상이 표기 됩니다.

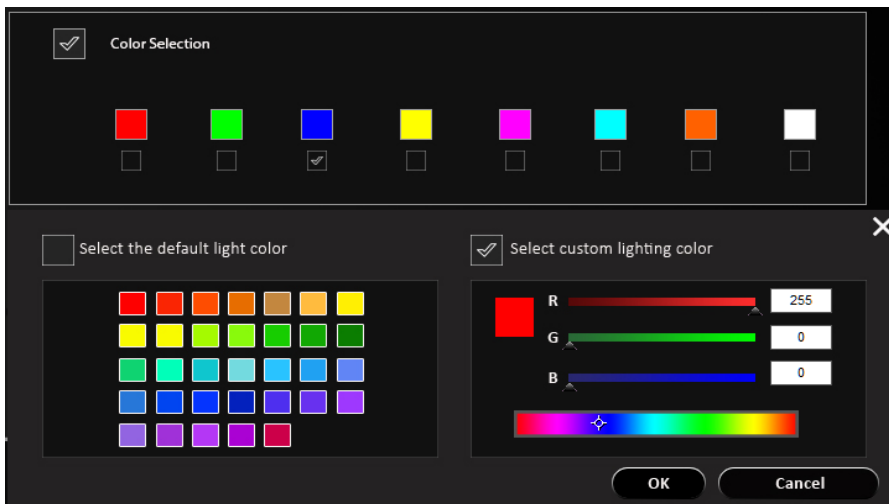
### 2. Brightness Control

- Light 밝기 단계를 조정 합니다.

### 3. Breath Contol

- 일반 점등, 숨쉬기와 숨쉬기 속도를 조정 합니다.

### 4. RGB 조정



- Color Selection 항목 내 8가지의 컬러를 변경 합니다.
- 지정되어 있는 색코드를 클릭하여 하위 컬러파레트 목록에서 다양한 색상을 지정할 수 있습니다.



Color Selection

